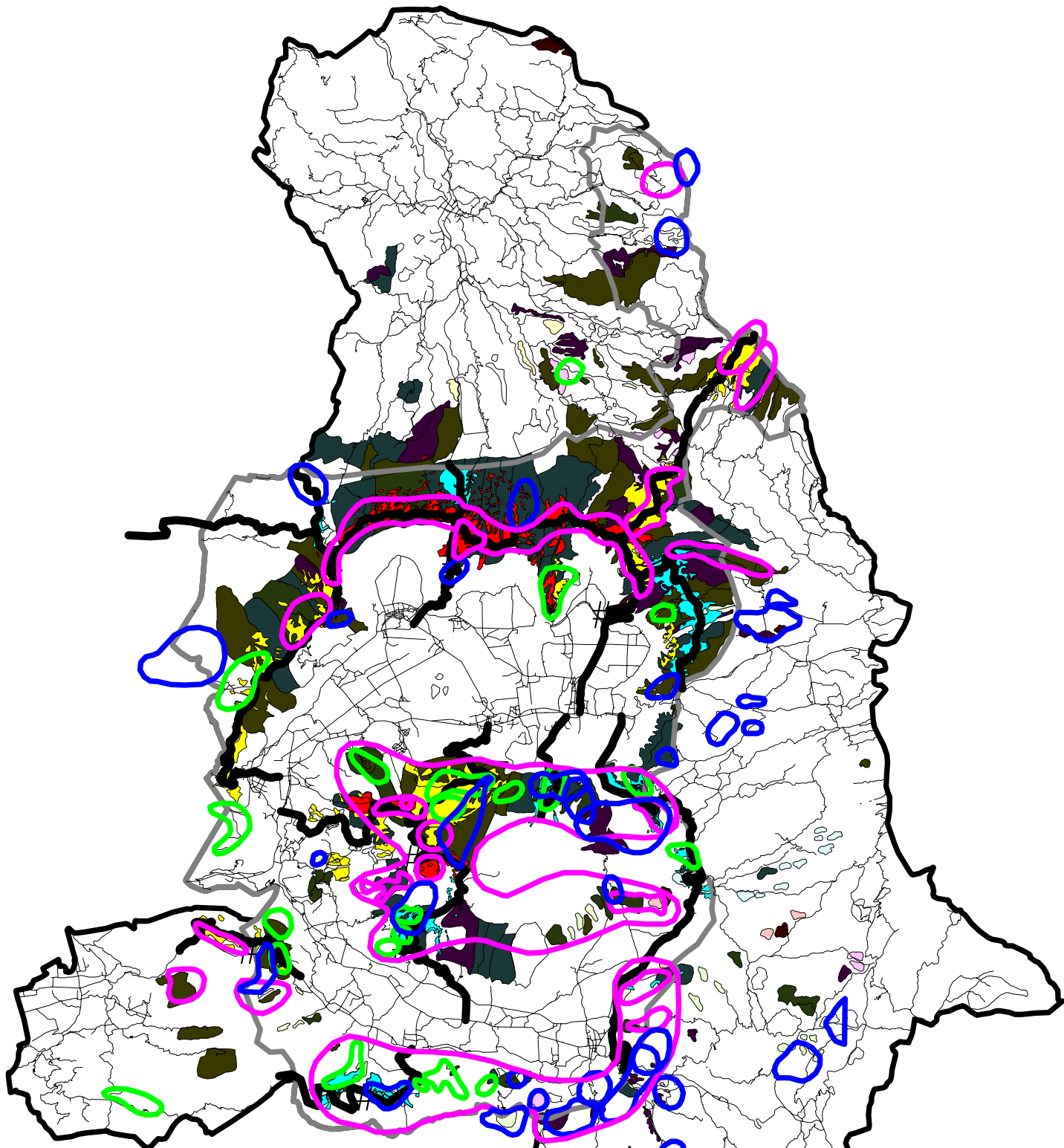


# 阿蘇の景観保全・維持管理対策の 緊急性が高い重要な草原

阿蘇の草原は、畜産農家の日常的作業で維持管理されてきた。今後も畜産農家が日常的作業を継続できる地域は問題ないが、継続が困難な地域は、景観保全・維持管理対策の緊急性が高い重要な草原と考えられる。景観保全上重要な地域と牧野組合の現況 1995年当時を重ねると、次の地域に「放牧、野焼きとも維持が困難な組合」が見られた。

- ミルクロードからやまなみハイウェイに入る周辺
- 兜岩展望台周辺
- 根子岳山麓周辺
- 火口南側の牧野周辺



可視領域評価		主要道路からの可視領域評価			
		7000台以上	4000台以上 7000台未満	4000台未満	可視領域外の 草原範囲
主要展望台 からの可視 評価	7000台以上	ランク	ランク	ランク	ランク
	4000台以上 7000台未満	ランク	ランク	ランク	ランク
	4000台未満	ランク	ランク	ランク	ランク
	可視領域外 の草原範囲	ランク	ランク	ランク	-

主要道路・主要展望  
台からの可視領域  
評価

- ランク
- ランク
- ランク

代表的な景観評価		アンケート			
		地域住民、 地域外利用 者がどちら も回答した 範囲	地域住民、 地域外利用 者のうち、ど ちらだけが 複数回答 した範囲	地域住民、 地域外利用 者のうち、ど ちらか1人 だけが回答 した範囲	回答のな かった草原 範囲
写真集等 の分析	出現枚数10 枚以上	ランク	ランク	ランク	ランク
	出現枚数2 枚以上9枚 未満	ランク	ランク	ランク	ランク
	出現枚数1 枚	ランク	ランク	ランク	ランク
	出現しない 草原範囲	ランク	ランク	ランク	-

阿蘇の代表的な景  
観地域の評価

- ランク
- ランク
- ランク

牧野組合管理状況(1995年調査結果\*)

- 放牧も野焼きも問題なく継続できる組合
- 放牧は良好な状態で継続できるが、野焼きの継続が困難な組合
- 放牧継続は難しいが、野焼きは問題なく継続できる組合
- 放牧、野焼きとも維持が困難な組合
- 放牧は継続するが、野焼きは行っていない組合
- 不明

\*出典：参加型国立公園環境保全活動推進事業報告書1999(財)阿蘇地域振興デザインセンター