

阿蘇の景観保全上重要な草原

1. 可視領域調査

主な展望台と主な観光道路から見える草原範囲を抽出した。展望台利用者数や道路通行台数をもとに、よく見られる草原は重要性を高くした。

2. 代表的景観地域調査

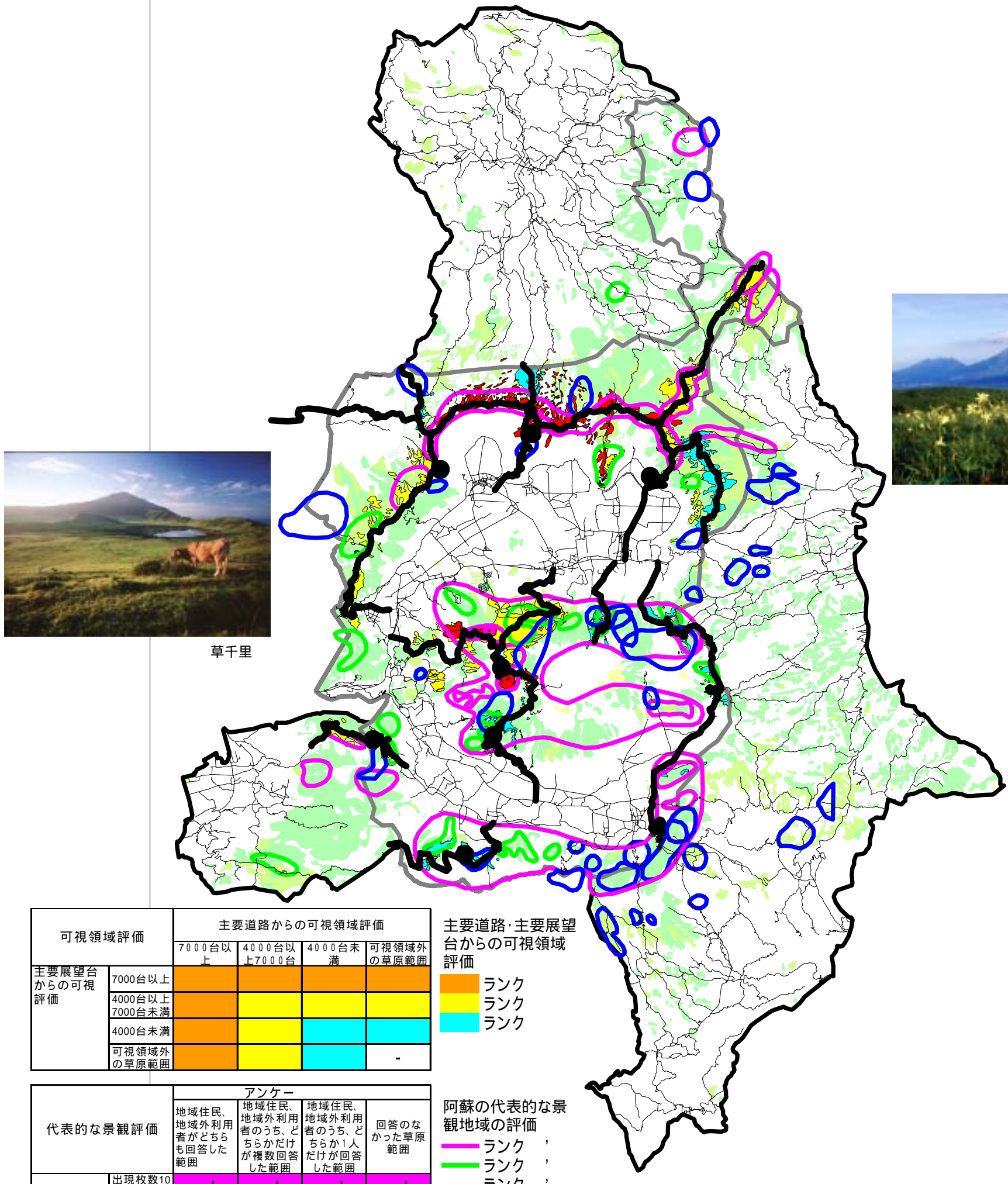
住民・観光客等へのアンケートと、絵葉書・写真集等に掲載された草原の写真を分析した。アンケート回答者数、絵葉書等への登場件数をもとに、多くの人に好まれ、阿蘇を代表して取り上げられることのできる草原は重要性を高くした。

3. 阿蘇の景観保全上重要な草原

1と2の結果から阿蘇の景観保全上最も重要な地域として、次の地域が抽出された。

草千里・米塚を始めとする中央火口丘周辺

大観峰を代表とする北外輪山一帯



草千里



北外輪山

可視領域評価		主要道路からの可視領域評価			
		7000台以上	4000台以上 7000台未満	4000台未満	可視領域外の 草原範囲
主要展望台からの可視評価	7000台以上	ランク	ランク	ランク	ランク
	4000台以上 7000台未満	ランク	ランク	ランク	ランク
	4000台未満	ランク	ランク	ランク	ランク
	可視領域外の 草原範囲	ランク	ランク	ランク	-

主要道路・主要展望台からの可視領域評価
 ■ ランク
 ■ ランク
 ■ ランク

代表的な景観評価		アンケート			
		地域住民、 地域外利用 者がどちら も回答した 範囲	地域住民、 地域外利用 者のうち、ど ちらかだけ が複数回答 した範囲	地域住民、 地域外利用 者のうち、ど ちらか1人 だけが回答 した範囲	回答のな かった草原 範囲
写真集等 の分析	出現枚数10 枚以上	ランク	ランク	ランク	ランク
	出現枚数2 枚以上9枚 未満	ランク	ランク	ランク	ランク
	出現枚数1 枚	ランク	ランク	ランク	ランク
	出現しない 草原範囲	ランク	ランク	ランク	-

阿蘇の代表的な景観地域の評価
 ■ ランク
 ■ ランク
 ■ ランク

写真提供：橋本隆男氏